

# ¿Cómo está el TIEMPO en ANTIOQUIA?

Centro Regional de Pronósticos y Alertas CRPA

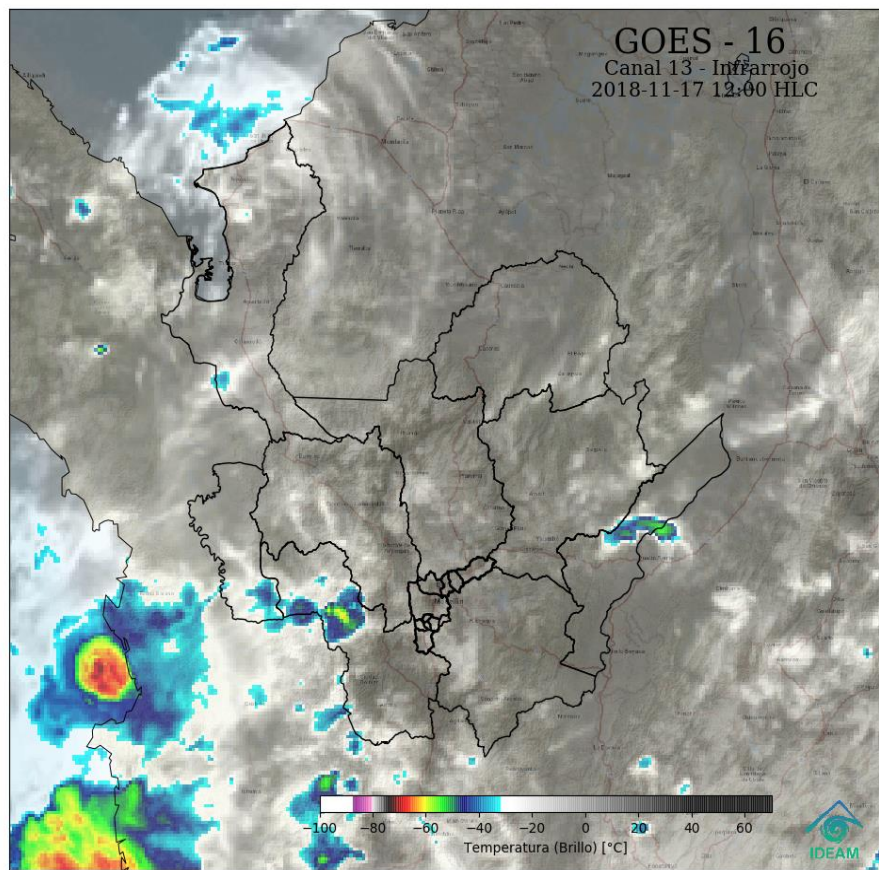
Medellín, sábado 17 de Noviembre de 2018  
Hora de actualización 1:00 p.m.



Instituto de Hidrología,  
Meteorología y  
Estudios Ambientales

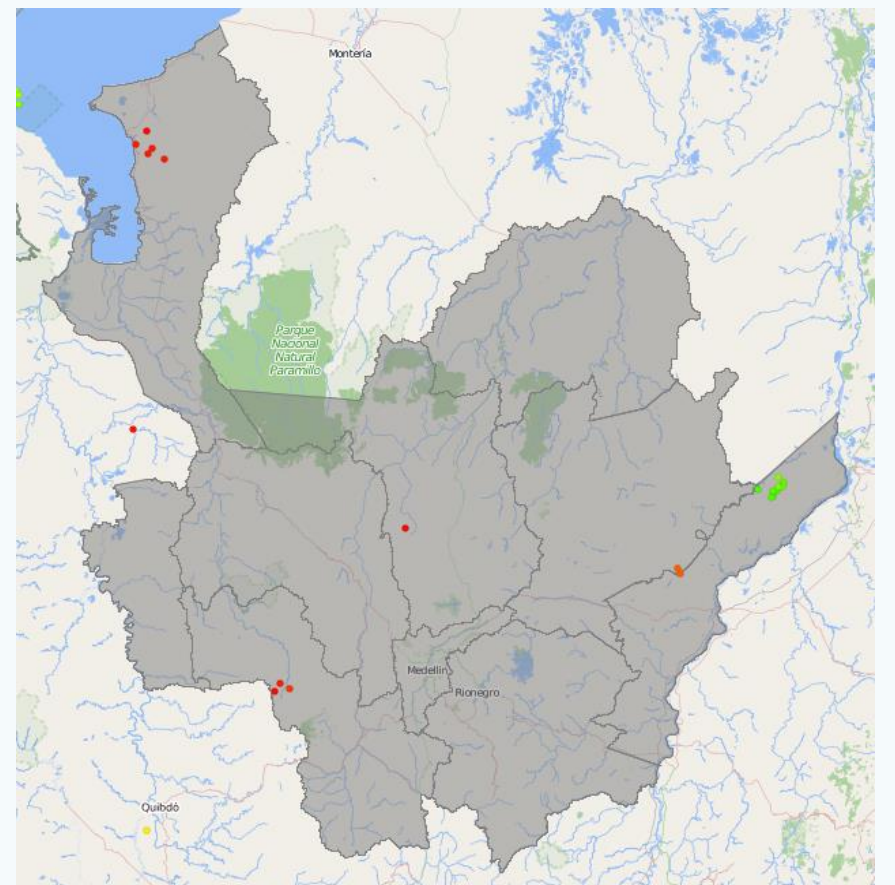
## Imagen Satelital

## Actividad Eléctrica



Nubosidad representada en la imagen satelital.  
Canal Infrarrojo - GOES 16

Noviembre 17 de 2018 - Hora 12:00 p.m.



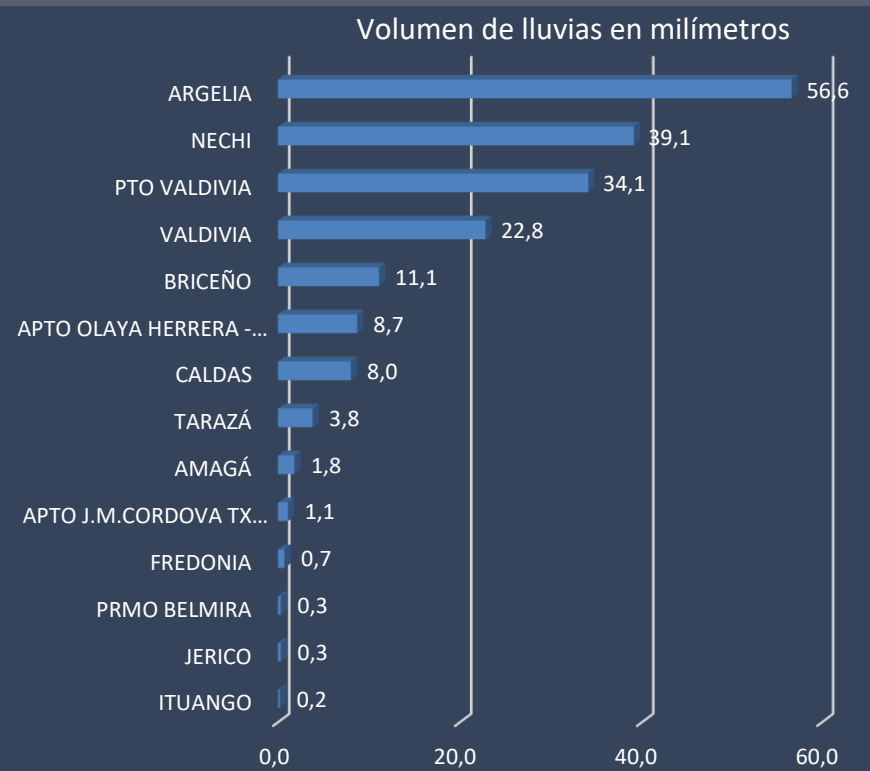
Descargas eléctricas registradas en el departamento  
de Antioquia en las últimas 6 horas. Fuente:  
Keraunos.

## Condiciones Meteorológicas Actuales

La mañana de hoy en gran parte del departamento antioqueño predominó el tiempo seco con cielo entre parcial y nublado, a pesar que en las primeras horas de la mañana se presentó actividad eléctrica junto con lluvias en la subregión Magdalena Medio (Yondó) y lluvias ligeras y dispersas en Suroeste (Urao), Oriente (Sonsón) y Atrato Medio, estas fueron cesando con el transcurrir de la jornada.

Al finalizar la mañana se activan las tormentas eléctricas junto con lluvias en Norte (San José de la Montaña), Oriente (Abejorral), Suroeste (Urao) y parte norte de Urabá (Necoclí). Lloviznas en Nordeste y Occidente.

## Lluvias acumuladas últimas 24 horas



El resto de estaciones a pesar de las lluvias no reportaron mayores valores.



Reporte de variables en los  
aeropuertos en la última hora:

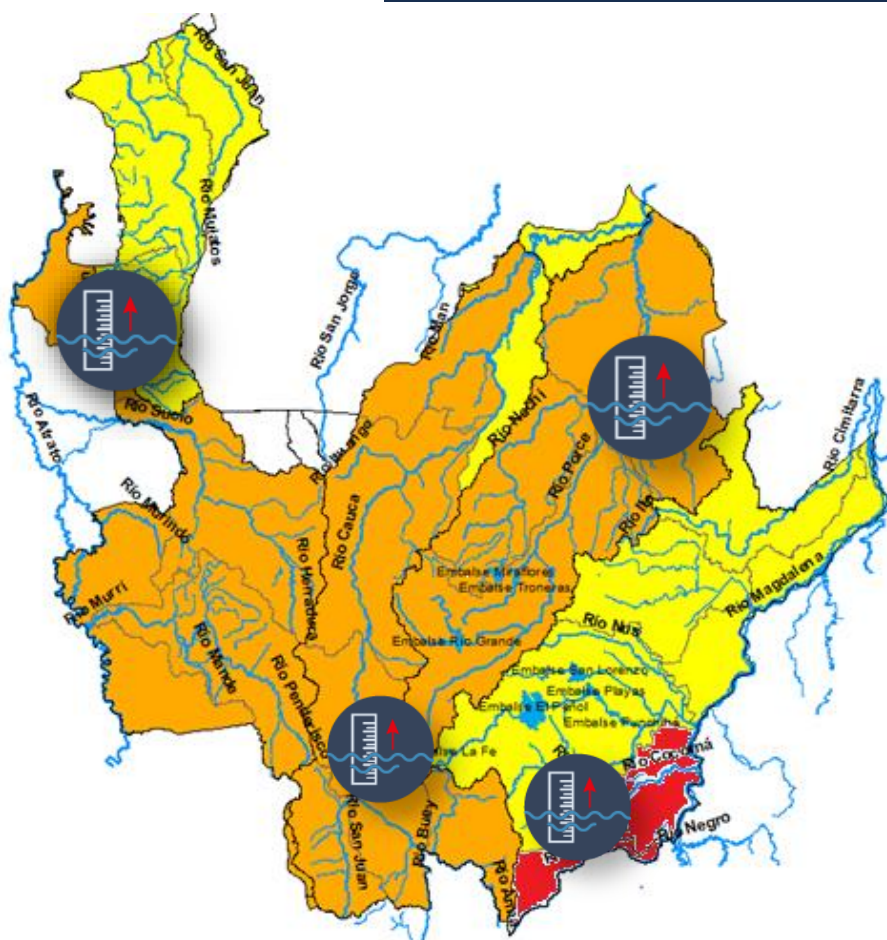
Medellín	27°C		Viento del norte con 15 km/h HR: 54%
Rionegro	22°C		Viento del norte con 7 km/h HR: 60%
Apartadó	29°C		Viento en calma HR: 74%

# ALERTAS HIDROLÓGICAS

alerta  
**ROJA**  
para tomar  
acción

alerta  
**NARANJA**  
para  
prepararse

alerta  
**AMARILLA**  
para  
informarse



alerta  
**NARANJA**

alerta  
**AMARILLA**

## Incrementos en ríos La Miel, Guarinó y Samaná.

Se prevén incrementos del nivel de los ríos Gualí, Guarinó, La Miel y Samaná entre otros cauces superficiales que drenan al río Magdalena.

## Nivel alto río Atrato cuenca media.

Se reportan afectaciones por niveles altos en el río Murindó y río Atrato en Vigía del Fuerte.

## Incrementos súbitos río Nare.

Se pronostica continúen los incrementos moderados en el nivel del río Nare y sus afluentes.

## Crecientes ríos de montaña (Atrato).

Probabilidad de crecientes súbitas en las cuencas de los ríos Murri y Sucio, entre otros que drenan al río Atrato en su cuenca media y baja.

## Crecientes ríos de montaña (Cauca).

Suelos saturados en la cuenca de los ríos Arma, Amagá, San Juan, Porce, Tarazá, San José, Tenche, El Bagre, Nechí y sus afluentes, entre otros ríos de montaña que drenan hacia el río Cauca, condición hidrológica que podría aumentar súbitamente el nivel de estos cauces ante el paso de una lluvia fuerte.

## Creciente ríos de Urabá.

Probabilidad de crecientes súbitas en los cauces y quebradas afluentes a los ríos León, Mulatos y San Juan, entre otros que drenan directamente al Golfo de Urabá

## Crecientes ríos de montaña (Magdalena).

La saturación de humedad en los suelos de la cuenca de los ríos Buey, San Bartolo, Cimitarra y sus afluentes (aportantes al río Magdalena).

## Crecientes súbitas en AMVA.

Se mantiene esta alerta dado que se prevén incrementos en los niveles de las quebradas que atraviesen la ciudad, como La Loca, Canadá Negra, Mal Paso entre otras, incluido el río Medellín.

## Niveles altos en el río Cauca entre Valdivia y Caucasia.

Se mantienen altos los niveles del río Cauca en el tramo comprendido entre Valdivia y Caucasia.

Atrato Medio: Riosucio, Penderisco, Murri, Murindó

Bajo Cauca: Cáceres, Tarazá, Zaragoza, Valdivia, El Bagre y Nechí.

Norte: Don Matías, Guadalupe, Gómez Plata, Campamento, Angostura, Toledo, Briceño, Valdivia

Occidente: Cañasgordas, Dabeiba, Frontino, Uramita, Anzá, Sabanalarga

Urabá: Chigorodó, Turbo, Carepa, Apartadó y Mutatá

Valle de aburra: Itagüí, La Estrella, Bello, Envigado y Caldas.

Nordeste: Amalfí, Anorí, Remedios, Segovia y Yalí

Magdalena medio: Caracolí, Maceo, Puerto Berrío, Puerto Nare y Puerto Triunfo.

## Recomendaciones

El IDEAM recomienda a pobladores ribereños especialmente de los municipios donde se han registrado lluvias estar atentos a posibles inundaciones o desbordamientos.

Alertas  
Hidrológicas



Creciente Súbita



Niveles Altos



Incremento Súbitos

# CONDICIONES EN EL GOLFO DE URABÁ

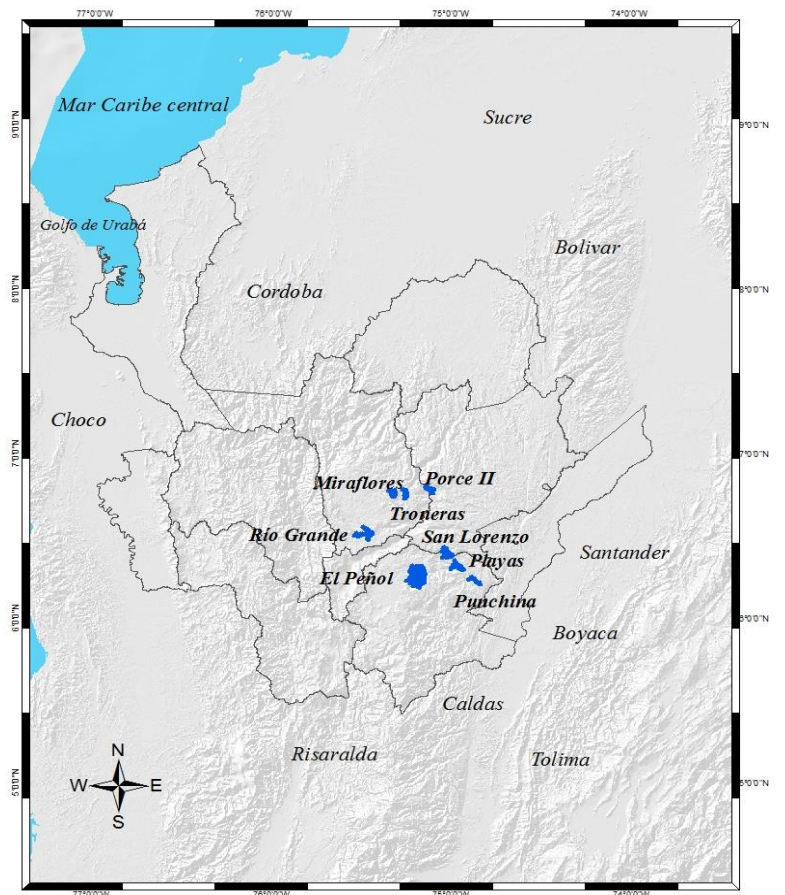
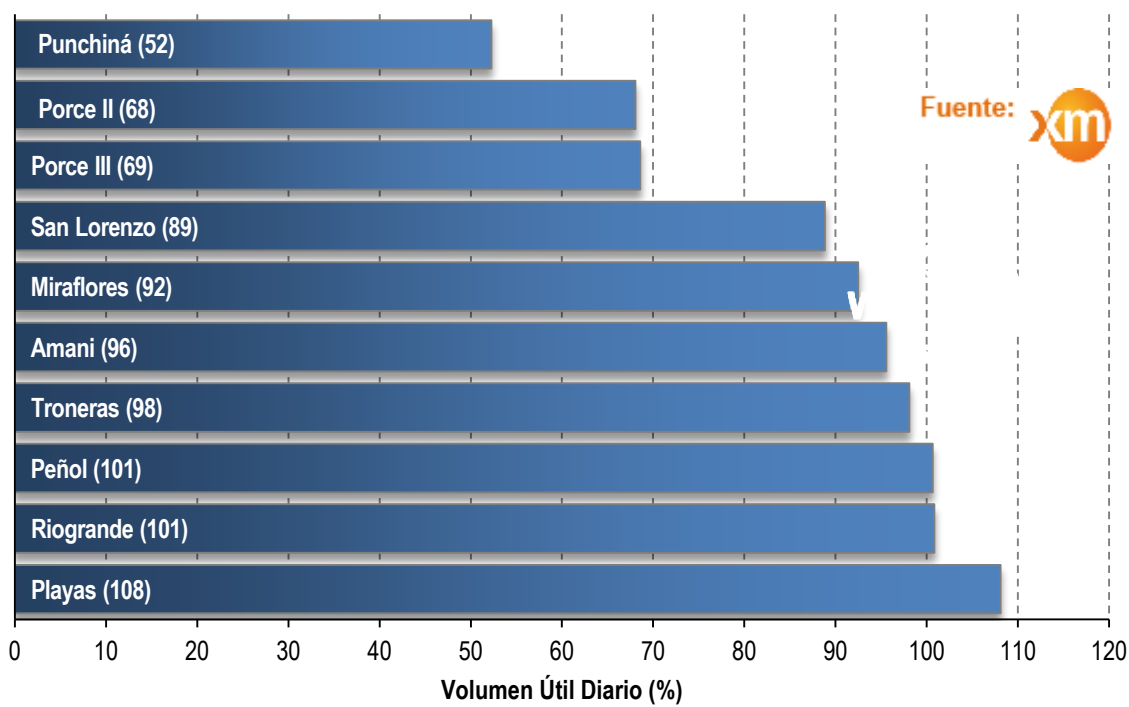


Golfo de Urabá	Velocidad	Dirección	Altura Oleaje
Alta Mar	4-15 Km/h		0,5- 0,7 Metros
Zonas Costeras	2 - 11 Km/h		

Se sugiere a los pescadores, habitantes costeros, turistas y usuarios de embarcaciones de bajo calado consultar con las Capitanías de Puerto antes de zarpar.



# ESTADO DE LOS EMBALSES EN VOLUMEN ÚTIL DIARIO (%)



**Vientos Fuertes y Oleaje Alto**

#Prevención del Riesgo  
Juntos cuidamos de Antioquia

**Inundaciones**

#Prevención del Riesgo  
Juntos cuidamos de Antioquia

## Alertas Hidrológicas



Oleaje Fuerte



Tiempo Lluvioso



Huracán



Tormentas Eléctricas

# ALERTAS POR DESLIZAMIENTOS



## Probabilidad media (4)

Por ocurrencia de deslizamientos de tierra en zonas inestables y de alta pendiente en 4 municipio:

**Occidente:** Frontino y Santa Fe de Antioquia.

**Oriente:** San Francisco y Sonsón



## Probabilidad baja (54)

Por ocurrencia de deslizamientos de tierra en zonas inestables y de alta pendiente en 57 municipios:

**Bajo Cauca:** Cáceres, Tarazá y Zaragoza.

**Magdalena Medio:** Caracolí, Maceo, Puerto Berrío, Puerto Nare y Puerto Triunfo.

**Nordeste:** Amalfí, Anorí, Remedios, Segovia, Yalí y Yolombó.

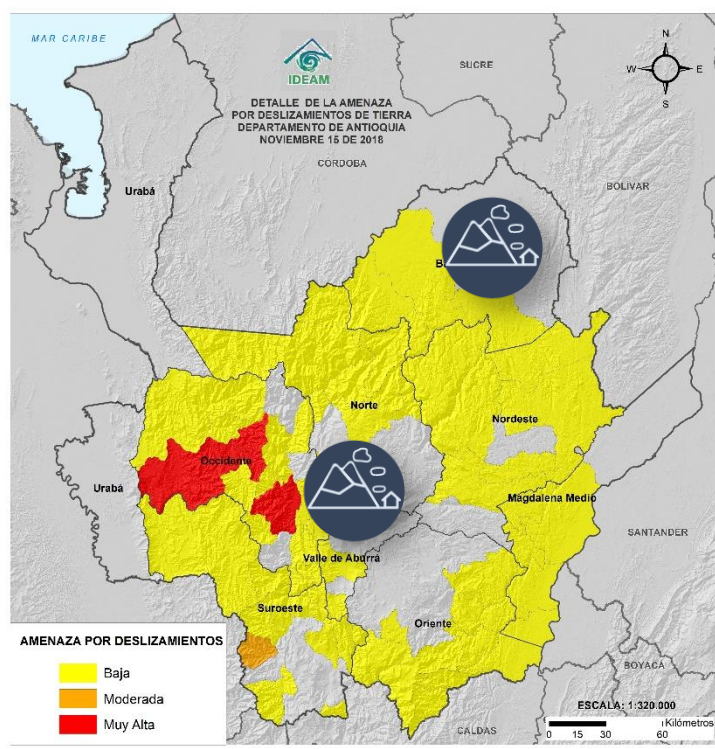
**Norte:** Belmira, Briceño, Campamento, Ituango, San Pedro de los Milagros, Toledo, Valdivia y Yarumal.

**Occidente:** Abriaquí, Armenia, Buriticá, Caicedo, Cañasgordas, Dabeiba, Ebéjico, Giraldo, Heliconia, Olaya, Sabanalarga, San Jerónimo, Sopetrán y Uramita.

**Oriente:** Abejorral, San Carlos y San Luis.

**Suroeste:** Amagá, Andes, Angelópolis, Betulia, Caramanta, Ciudad Bolívar, Concordia, Fredonia, Montebello, Salgar, Santa Bárbara, Titiribí y Urao.

**Valle de Aburrá:** Caldas y Medellín.



## Especial Atención en Vías

Sectores viales identificados con potencialidad de deslizamientos, en los cuales generan alertas:

- Medellín - Apartadó
- Medellín - Quibdó
- Bogotá - Medellín - Bogotá.
- Santafé de Antioquia - Medellín
- Santuario - Cruce Ruta 45 (Caño Alegre)
- Medellín - Bolombolo (La Huesera)
- La Felisa - La Pintada
- Medellín - Costa Atlántica a la altura de Valdivia
- Barbosa - Cisneros
- Cisneros - Puerto Berrío (Incluye el Puente sobre el Río Magdalena)
- Dabeiba - Rubicón
- Puente Aurrá - Medellín

# ALERTAS POR INCENDIOS

### Deslizamientos

1

Reduce #YoCuidoLasLaderas

1. Verifica si estás ubicado en una zona de movimientos en masa.
2. No compres ni alquiles lotes o viviendas en zonas de ladera.
3. Maneja adecuadamente las aguas lluvia y negras.
4. Construye sólo con asesoría técnica.

#PrevencióndelRiesgo  
Juntos cuidamos de Antioquia

### Deslizamientos

2

Reduce #YoCuidoLasLaderas

5. Reforesta con especies nativas las zonas de ladera inestables.
6. Realiza mantenimiento periódico de drenajes, canales y filtros.
7. Evita acumulación de escombros y basuras.
8. Si observas fugas de agua informa oportunamente a las autoridades.

#PrevencióndelRiesgo  
Juntos cuidamos de Antioquia

### Deslizamientos

1

Prepárate #YoCuidoLasLaderas

1. Establece un sistema vigilancia del terreno.
2. Observa si hay presencia de grietas en rocas, suelos y viviendas.
3. Revisa si hay elementos desplazados de su lugar original como postes, árboles, cercas, muros y andenes.
4. Establece un sistema de alerta y alarma ante deslizamientos y avisa a las autoridades.

#PrevencióndelRiesgo  
Juntos cuidamos de Antioquia

# ICONOGRAFÍA

ICONO	EVENTO	DEFINICIÓN
	Creciente Súbita	Incremento de los niveles (caudales) de las corrientes, se asocian con escorrentía superficial y aumento de las lluvias en las cabeceras de las cuencas (tanto la principal como la de sus afluentes).
	Incremento Súbitos	Cuando se presentan desembalses por el vertedero de una presa, cuyos caudales van directamente a la corriente ubicada aguas abajo de la misma; los pobladores observan incrementos rápidos de las corrientes aunque éstos NO los asocian con lluvias.
	Niveles Altos	Incremento del nivel de un río cuando estos se aproximan a los umbrales de referencia (amarillo, naranja, rojo); éstos umbrales o niveles de referencia se determinan en cada punto de monitoreo y por esa razón, cuando se mantiene un incremento sostenido, se emiten las respectivas alertas.
	Vendaval	Incremento rápido de la velocidad del viento en un corto lapso de tiempo.
	Oleaje Fuerte	Es el incremento en la altura de las olas debido a un incremento en los vientos y en la presión atmosférica.
	Huracán	Fenómenos meteorológicos que se originan en el océano, ocasionan vientos muy fuertes y lluvias torrenciales. Estos sistemas se desplazan sobre el mar y dependiendo del calor y la humedad pueden fortalecer y convertirse según su velocidad y potencia en una depresión tropical, que dará paso a una tormenta tropical y posteriormente a un huracán
	Tiempo Lluvioso	Evento de lluvia de carácter moderado a fuerte y persistente.
	Granizo	Es un tipo de precipitación sólida en forma de bola de hielo. Generalmente este evento sucede en las tardes.
	Helada Meteorológica	Ocurrencia de una temperatura igual o menor a 0°C a un nivel de 2 metros sobre el nivel del suelo. Lashedadas son más probables cuando se presentan altas temperaturas vespertinas el día anterior, vientos en calma, muy poca nubosidad y baja humedad en el ambiente.
	Avenida Torrencial	Es el aumento del nivel de un río o quebrada que arrastra material, como rocas, árboles o tierra.
	Deslizamientos de tierra	Desplazamiento del terreno, suelo o roca que pueden presentarse en zonas de ladera. Generados por lluvias persistentes, sismos y en mayor proporción por actividades humanas desarrolladas de manera inadecuada.
	Deslizamientos en vías	Vías identificadas con potencialidad de deslizamientos y caídas de rocas.
	Incendios Forestales	Fuego que se propaga sin control, consumiendo material vegetal ubicado en áreas forestales. Generados por rayos, volcanes y en mayor proporción por acciones humanas.
	Sequias	Temporadas de baja disponibilidad de agua debido a la reducción de lluvias, donde la humedad del suelo es baja y disminuyen los ríos, lagos y embalses.
	Niebla	Fenómeno meteorológico en donde diminutas partículas de agua están en suspensión y ocasionan la reducción de visibilidad, muy peligrosa para las operaciones aéreas y el desplazamiento de tráfico terrestre.
	Tormentas Eléctricas	Fenómeno meteorológico con presencia de rayos, truenos y relámpagos, por lo general acompañado de lluvias fuertes y en ocasiones granizo. También existen tormentas secas sin presencia de lluvias.

Síguenos en:

 Instituto IDEAM  
Dapard Antioquia

 @IDEAMColombia  
@DapardAntioquia

 ideam.instituto  
Dapard Antioquia



Instituto de Hidrología,  
Meteorología y  
Estudios Ambientales